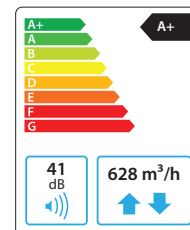


# Domékt R 500 V C6

Maximální vzduchový výkon, m <sup>3</sup> /h	628
Maximální vzduchový výkon, l/s	174
Referenční průtok, m <sup>3</sup> /s	0,122
Referenční tlaková ztráta, Pa	50
SPI, W/(m <sup>3</sup> /h)	0,21
Tepelná účinnost rekuperace tepla, %	85
Výkon elektrického ohřivače, kW / Δt, °C	1/6,7
Přívodní napětí, V	1~230
Maximální provozní proud HE, A	7,3
Elektrický příkon ventilátoru při maximálním vzduchovém množství, W	107
Elektrický příkon ventilátoru při referenčním průtoku, W	47
Rozměry filtrů Š×V×D, mm	540×260×46
Rozměry jednotky Š×V×D, mm	645×950×1070
Montážní prostor, mm	1050
Hmotnost jednotky, kg	113



## Akustická data

A-vážený akustický výkon  $L_{WA}$ , dB(A)  
při referenčním průtoku

Vstup přiváděného vzduchu	52
Výstup přiváděného vzduchu	60
Vstup odváděného vzduchu	52
Výstup odváděného vzduchu	60
Opláštění	41

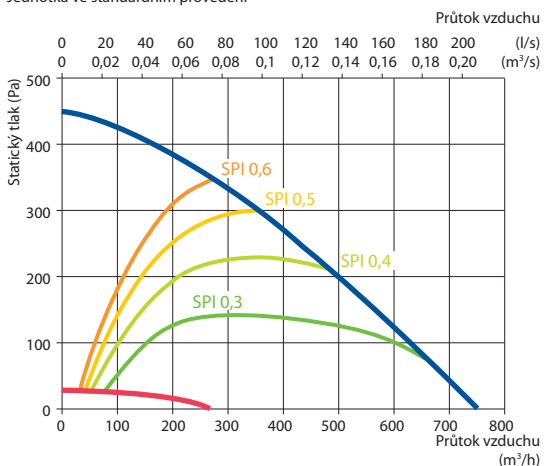
A-vážený akustický tlak  $L_{pA}$ , dB(A)

v běžně utěsněné místnosti 10 m<sup>2</sup> ve vzdálenosti 3 m od opláštění.

Okolí	31
-------	----

## Výkon

Jednotka ve standardním provedení

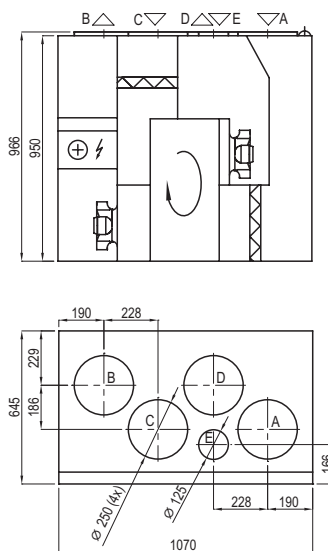


## Teplotní účinnost

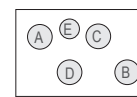
	Zima					Léto		
Venkovní teplota, °C	-23	-15	-10	-5	0	25	30	35
Za tepelným výměníkem, °C	15,3	16,5	17,2	18	18,7	22,5	23,2	24

vnitřní +22 °C, 20 % RH

Zobrazena jako levá (L1)



Zobrazena jako pravá (R1)



- A Sání venkovního vzduchu
- B Přiváděný vzduch
- C Odtah vzduchu z interiéru
- D Výstup vzduchu do venkovního prostředí
- E Hrdlo dodatečného odtahu (by-pass, bez styku s rekuperačním výměníkem)

## Příslušenství

Uzavírací klapka	AGUJ-M-250+LF230/CM230
Tlumič hluku	A/D AGS-250-50-600-M
	B/C AGS-250-50-900-M
Vodní ohřivač	DH-250
Směšovací uzel	PPU-HW-3R-15-0,63-W2
Dvoucestný ventil (ohřivač)	VVP47.15-2,5

Vodní chladič	DCW-0,5-3
Dvoucestný ventil (chladič)	VVP47.15-2,5
Venkovní mřížka	LD-250
Vodní ohřivač/chladič	DHCW-250
Vodní ohřivač/chladič DX	DCF-0,5-3
Jednotka tepelného čerpadla	MOU-12HFN8+KA8140

